
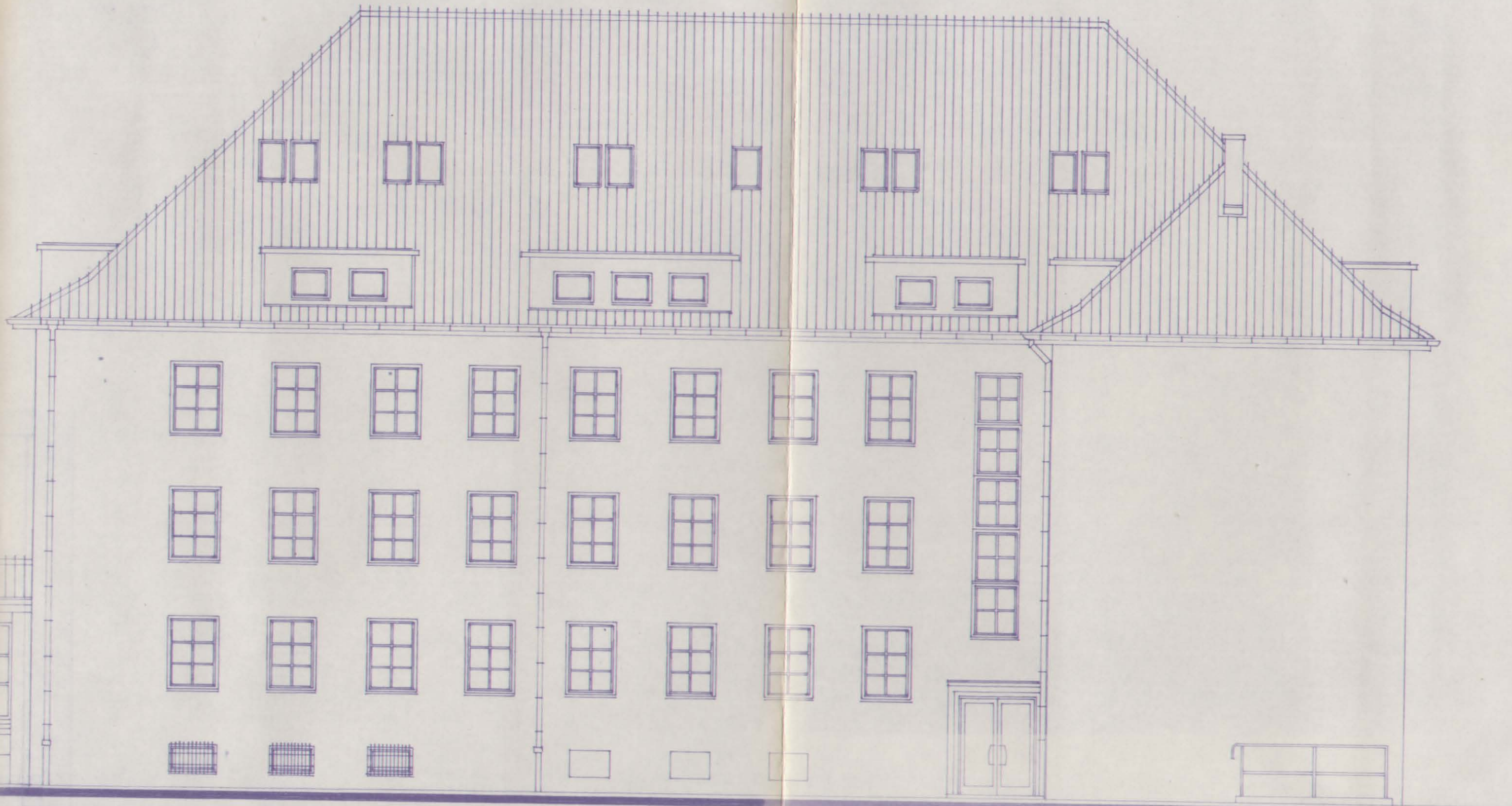
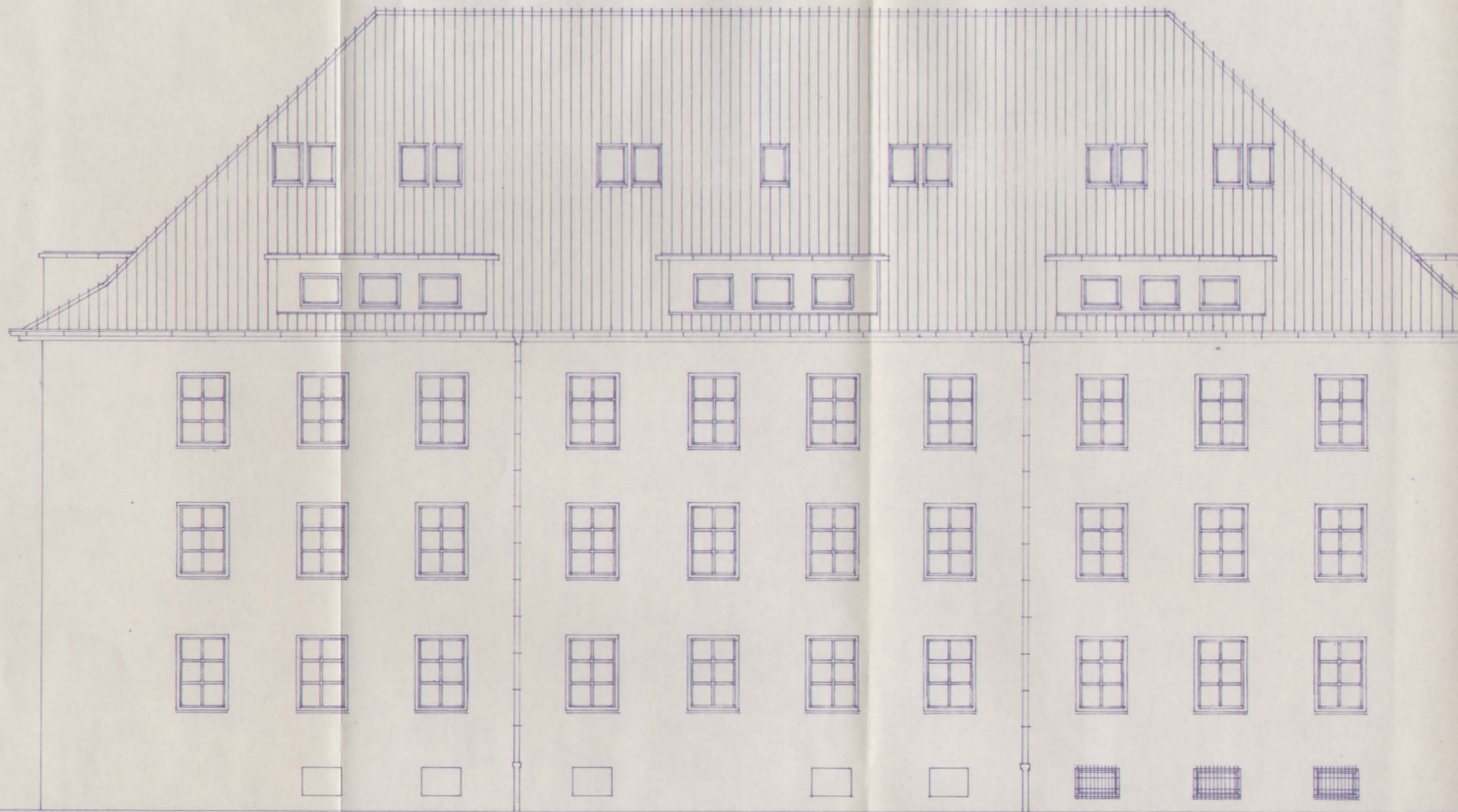


ELEWACJA PÓŁNOCNO - WSCHODNIA

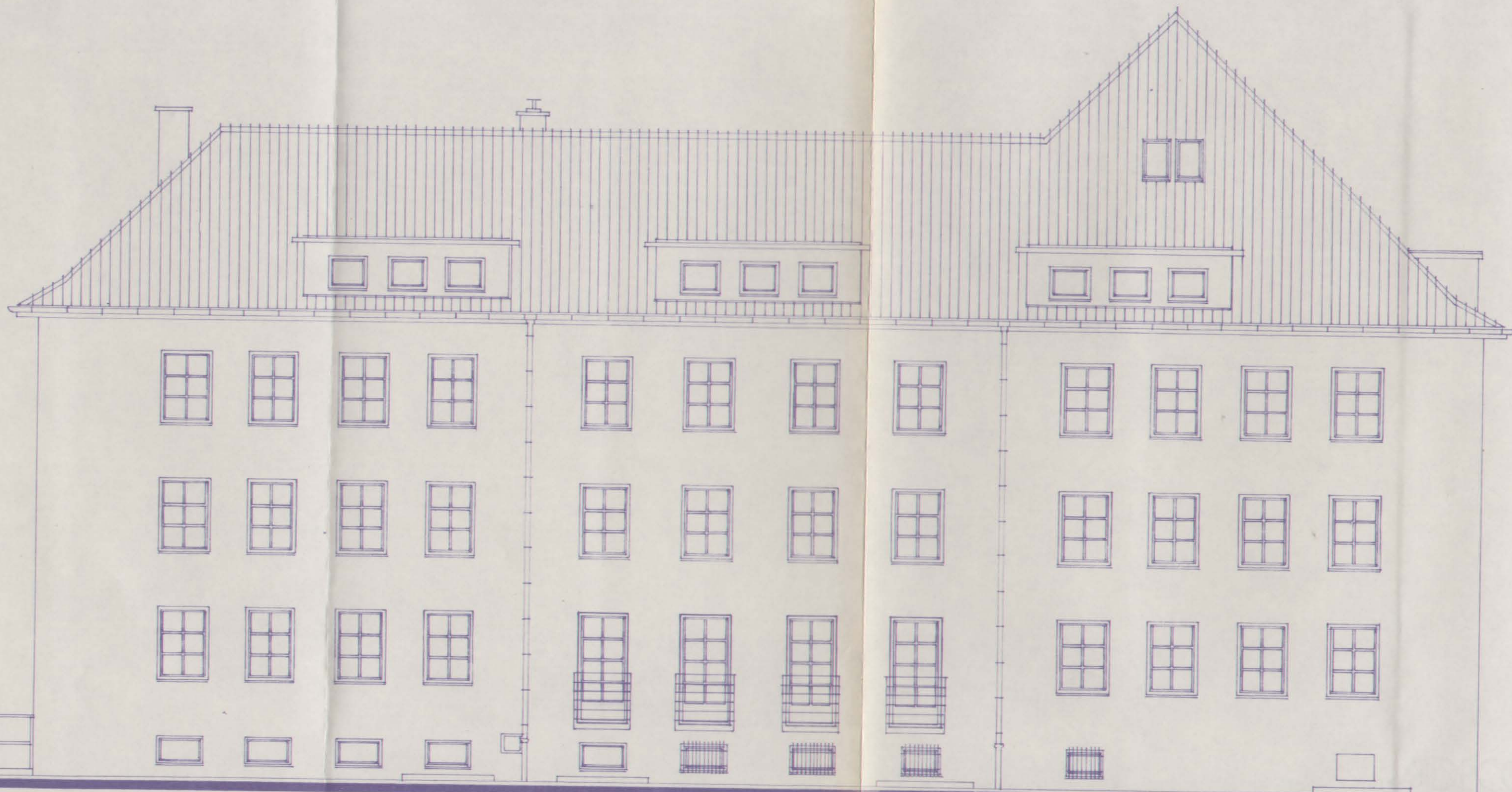
ELEWACJA PN.-WSCH. BUDYNEK NR 1 ŚWINOJŚCIE	10
PROJEKT PODSTAWOWY	1:100
ARCH. R. BURBICKI ARCH. W. NATKANIEC ARCH. W. NATKANIEC	
DATA 03.1994	



ELEWACJA PN.-ZACH. BUDYNEK NR 1	9
PROJEKT PODSTAWOWY	1:100
ARCH. R. BURBICKI ARCH. W. NATKANIEC ARCH. W. NATKANIEC	<i>[Signature]</i>
DATA 03.1994	



ELEWACJA POŁUDNIOWO - WSCHODNIA

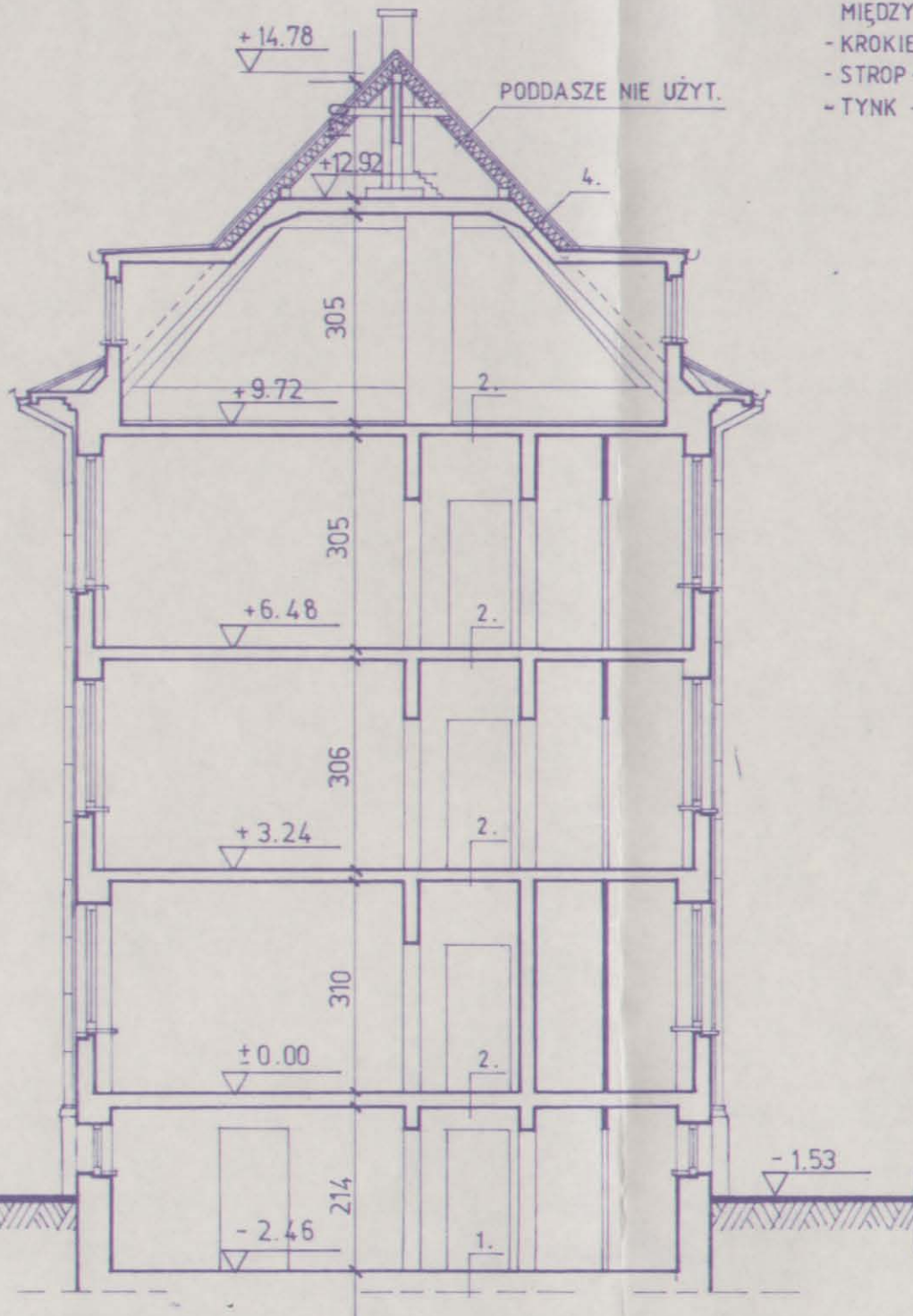


ELEWACJA POŁUDNIOWO - ZACHODNIA

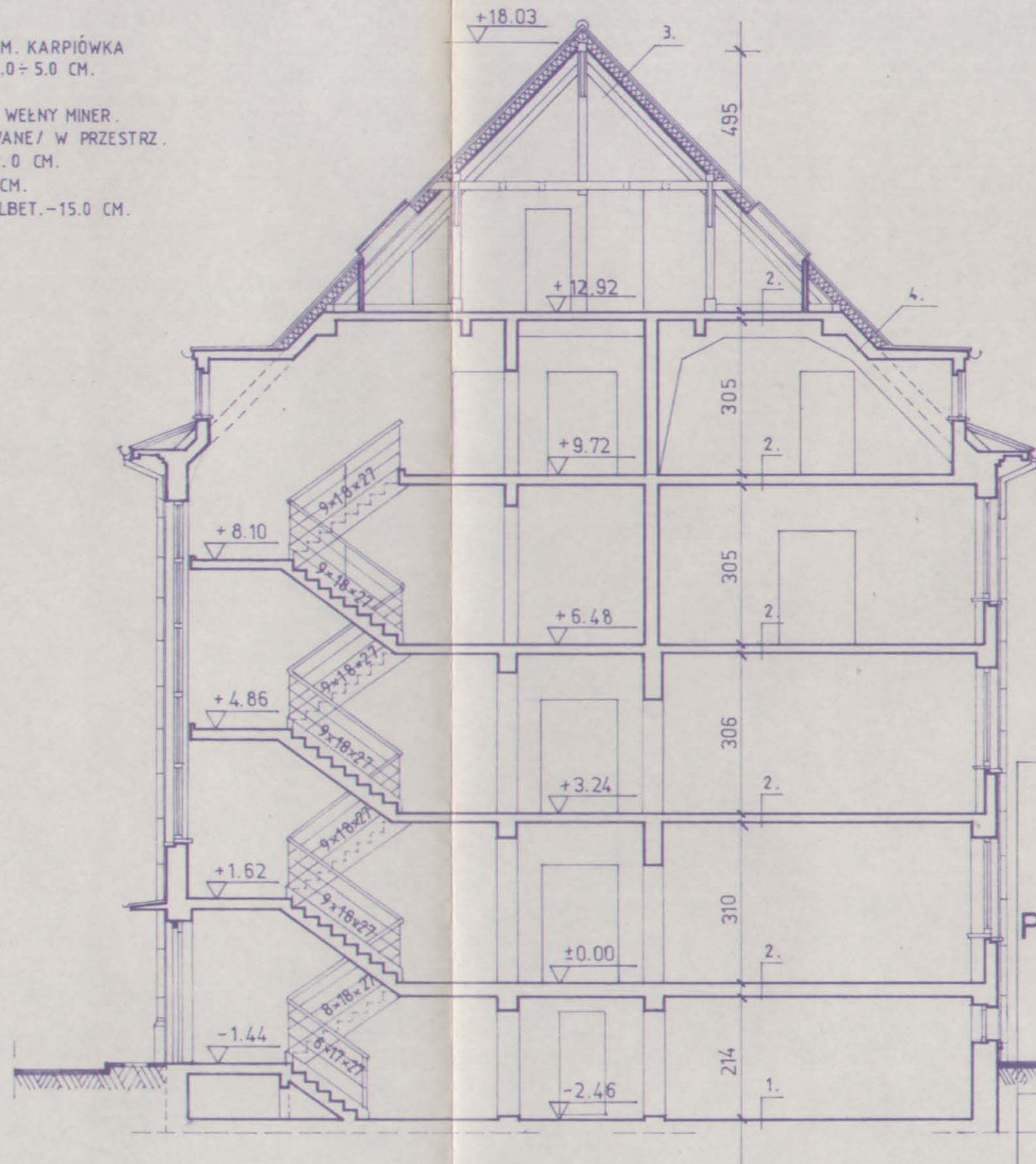
ELEWACJA PŁD.-ZACH.
BUDYNEK NR 1
ŚWINOUSZCIE
PROJEKT PODSTAWOWY
ARCH. R. BURBICKI
ARCH. W. NATKANIEC
ARCH. W. NATKANIEC

DATA 03.1994

- DACHÓWKA CERAM. KARPIÓWKA
NA ZAKŁAD - 3.0 ÷ 5.0 CM.
- ŁATY - 3.5 CM.
- PŁYTY TWARDEJ WEŁNY MINER.
/OBUSTR. FOLIOWANE/ W PRZESTRZ.
MIĘDZY KROK. - 12.0 CM.
- KROKIEW - 16.0 CM.
- STROP - PŁYTA ŻELBET. - 15.0 CM.
- TYNK - 2.5 CM.



PRZEKRÓJ B - B



PRZEKRÓJ A - A

- PCV - 0.3 CM.
- PODKŁAD BET. - 2.5 CM
- POS. BET. - 15.0 CM.
- PODSYPKA PIAS. ISTN. - 15.0 CM.
- PCV LUB PARKIET NA LEPIK
- PODKŁAD BET. - 2.5 CM.
- ISTN. PŁYTA ŻELBET. - 15.0 CM.
- TYNK CEM. WAP. - 1.5 CM.
W POMIĘSZCZENIACH WYGŁUSZ.
- WEŁNA MINERAL. - 8.0 CM.
- SUFIT PODWIESZ. TYP "TERMO" - 1.5 CM.
- DACHÓWKA CERAM. KARPIÓWKA
- ŁATY - 3.5 CM.
- FOLIA PCV - 0.3 CM.
- WEŁNA MINERAL. - 8.0 CM.
- FOLIA PCV - 0.3 CM.
- KROKIEW - 16.0 CM.
- WAR. RUSZTOWA NA SZKIELE
DREWN. MOCOW. DO KROKWI
A W TYM:
- PŁYTA WIUR. - 1.5 CM.
- FOLIA PCV - 0.3 CM.
- WEŁNA MINER. - 8.0 CM.
- PŁYTY UKŁAD. NA
- FOLIA PCV - 0.3 CM.
- PŁYTA GIPS. - KARPIÓWKA

PRZEBUDOWA BUDYNKU
CENTRUM ADAM
MIASTA
ŚWINOUJŚCIE

PRZEKROJE
BUDYNEK NR 1

PROJEKT PODSTAWY
ARCH. R. BURBIC
ARCH. W. NATKALSKI
ARCH. W. NATKALSKI

DATA 03.1994